



ENCODER LINEARI E ROTATIVI MAGNETICI CON INTERFACCIA DRIVE CLIQ - *MAGNESCALE*

Le nuove righe assolute *SR27A* e *SR67A* unitamente all'encoder assoluto rotativo *RU97* della *Magnescale* sono state progettate per essere utilizzate nell'ambito delle macchine utensili.

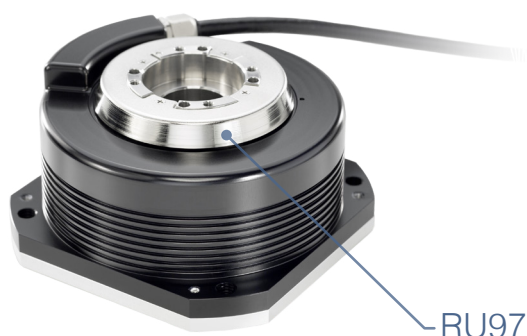
L'estrema robustezza, le rende la soluzione ideale anche in presenza di olio e umidità, nonché resistenti a shock e forti vibrazioni.

L'encoder lineare ha una risoluzione di 5 nm ed una precisione di $\pm 3 \mu\text{m}$ mentre l'encoder rotativo ha una risoluzione di 28 bit ed una precisione di $\pm 2,5''$.

La ragione di tanta solidità ed affidabilità risiede nel principio magnetico e nella lettura magneto resistiva del segnale (brevettata) che, insieme, danno un evidente vantaggio rispetto agli encoder ottici.

La composizione interamente metallica del corpo, garantisce inoltre un coefficiente di dilatazione uguale a quello dell'acciaio con cui sono costruite le macchine utensili, assicurando precisione e insensibilità alle vibrazioni.

Questa nuova linea di prodotti, oltre ad essere compatibile con i controlli numerici Fanuc e Mitsubishi, è stata certificata da Siemens sull'interfaccia Drive Cliq, per il CNC 840D SL, ivi inclusa la funzione di "safety".



Magnescale